



БЕЗОПАСНОСТЬ С БИОТИКОМ

РАСКРАСКА



ПРАВИЛА
ДОРОЖНОГО
ДВИЖЕНИЯ

**Выходя из подъезда,
помни, что даже во дворе
дорога для машин**

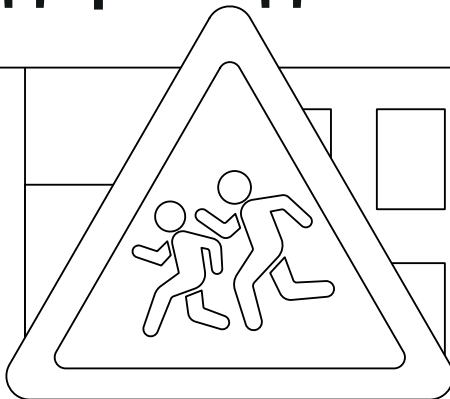


**ОСТОРОЖНО
ДЕТИ**

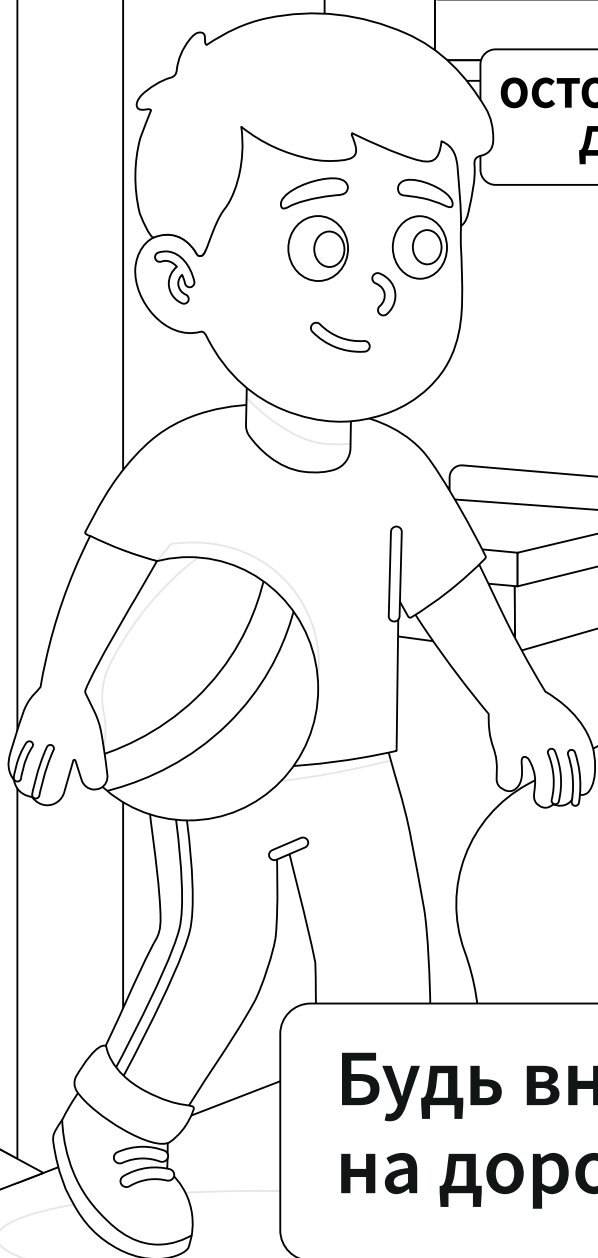


**Будь внимателен, не играй
на дороге во дворе**

**Выходя из подъезда,
помни, что даже во дворе
дорога для машин**



**ОСТОРОЖНО
ДЕТИ**



**Будь внимателен, не играй
на дороге во дворе**

Тротуар – это место для пешеходов, но нельзя ходить по краю тротуара



**Тротуар – это место для
пешеходов, но нельзя
ходить по краю тротуара**





**Если нет тротуара,
иди по обочине навстречу
транспорту**



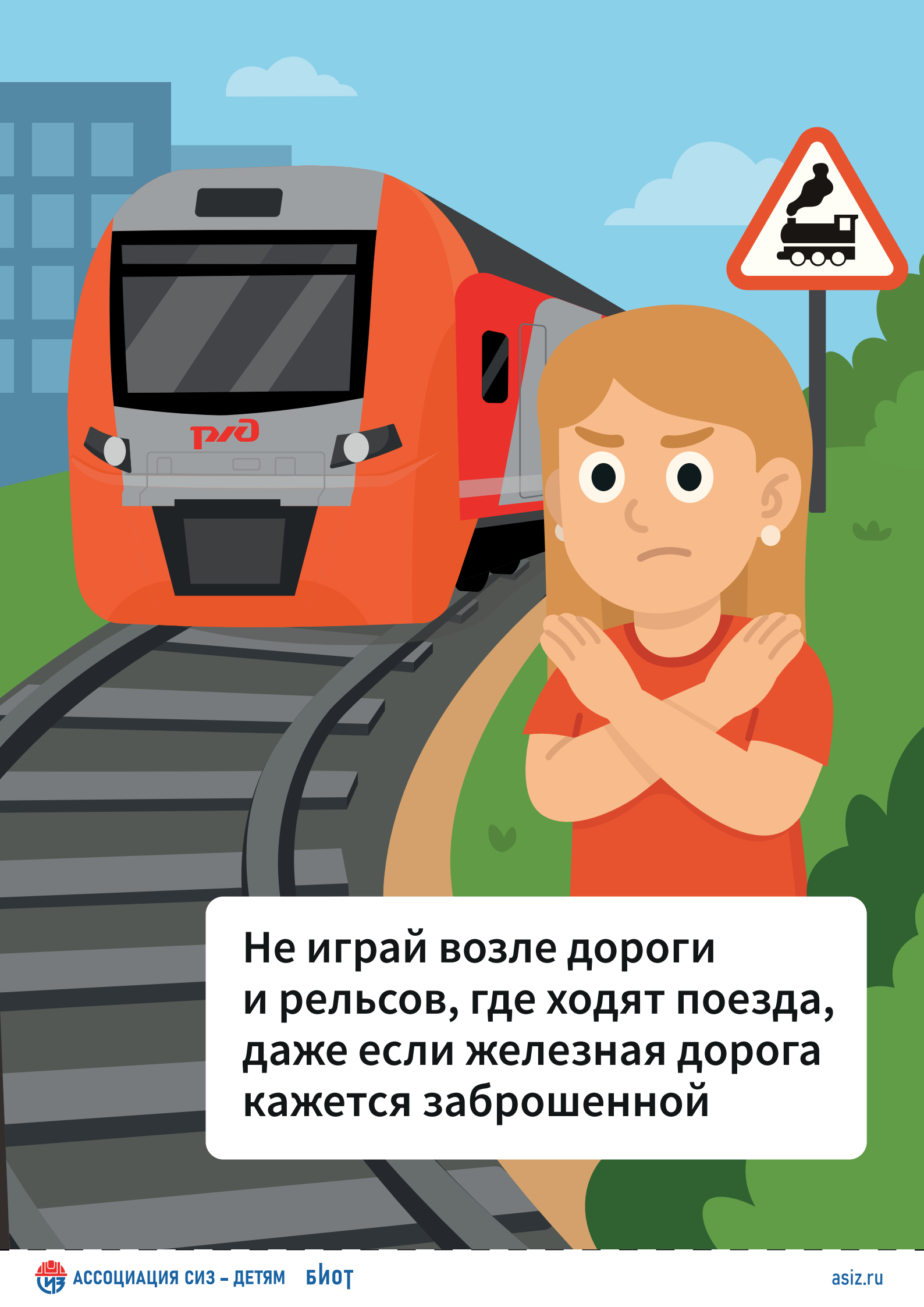
**Если нет тротуара,
иди по обочине навстречу
транспорту**



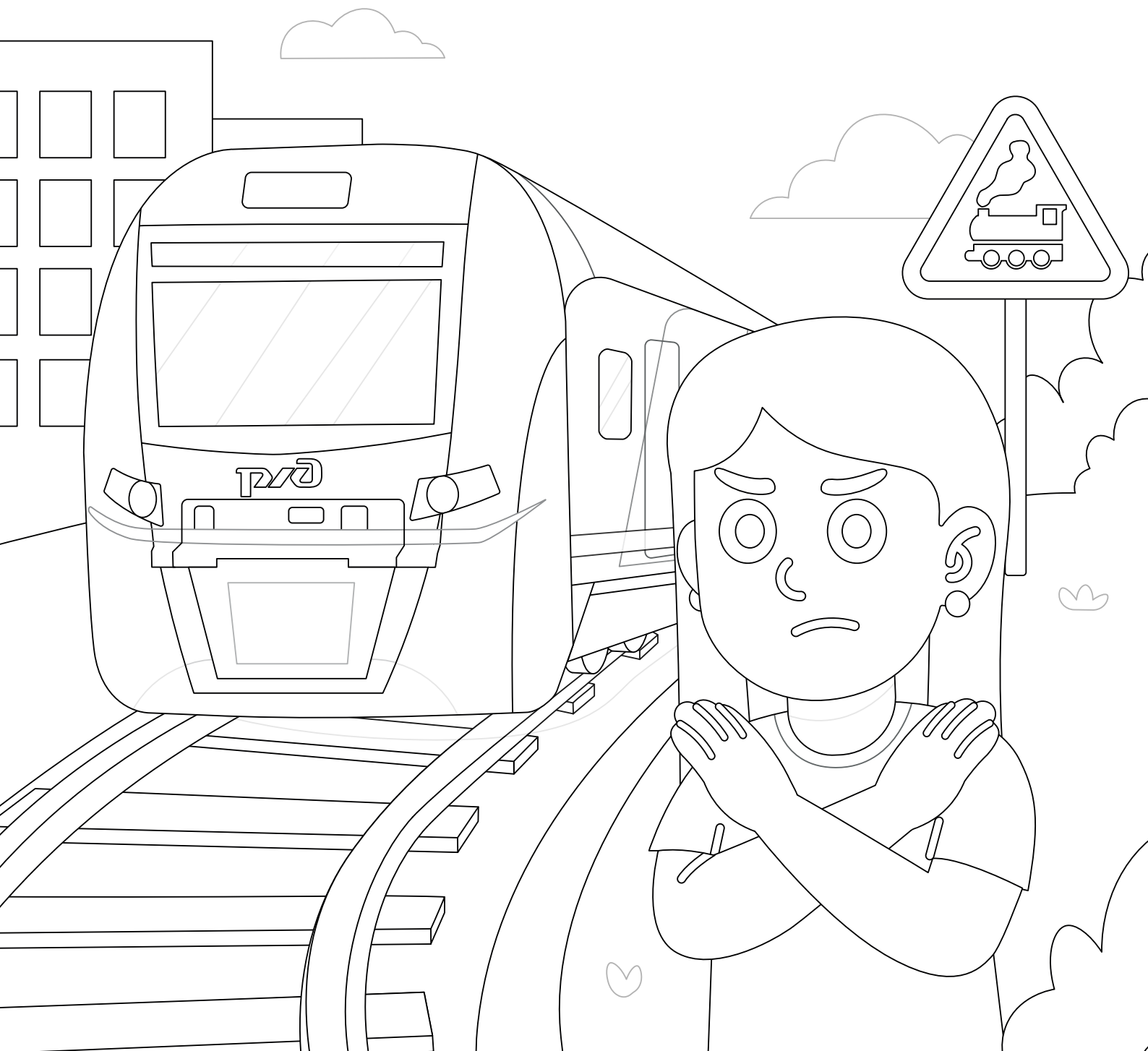
**Чтобы ты был замечен издалека
в тёмное время суток, на твоей
одежде должны быть
светоотражающие элементы**



**Чтобы ты был замечен издалека
в тёмное время суток, на твоей
одежде должны быть
световозвращающие элементы**



**Не играй возле дороги
и рельсов, где ходят поезда,
даже если железная дорога
кажется заброшенной**




**Не играй возле дороги
и рельсов, где ходят поезда,
даже если железная дорога
кажется заброшенной**



Переходи дорогу только по пешеходному переходу (наземному или подземному), если они есть




**Переходи дорогу только
по пешеходному переходу
(наземному или подземному),
если они есть**

An illustration of a young boy with blonde hair, wearing a white t-shirt with a blue and red logo, blue shorts, and blue sneakers, walking across a zebra crossing. To his left is a large red truck. To his right is a pedestrian traffic light showing a green walking figure and the number 13. The background features a blue sky with clouds, green bushes, and a blue building.

Если есть светофор –
переходи дорогу только
на **зелёный свет**

Если светофор мигает только **жёлтым светом**
– переходи дорогу очень внимательно, смотри
по сторонам. Лучше пропусти все машины:
тебе проще остановиться, чем машине



Если есть светофор –
переходи дорогу только
на **зелёный свет**

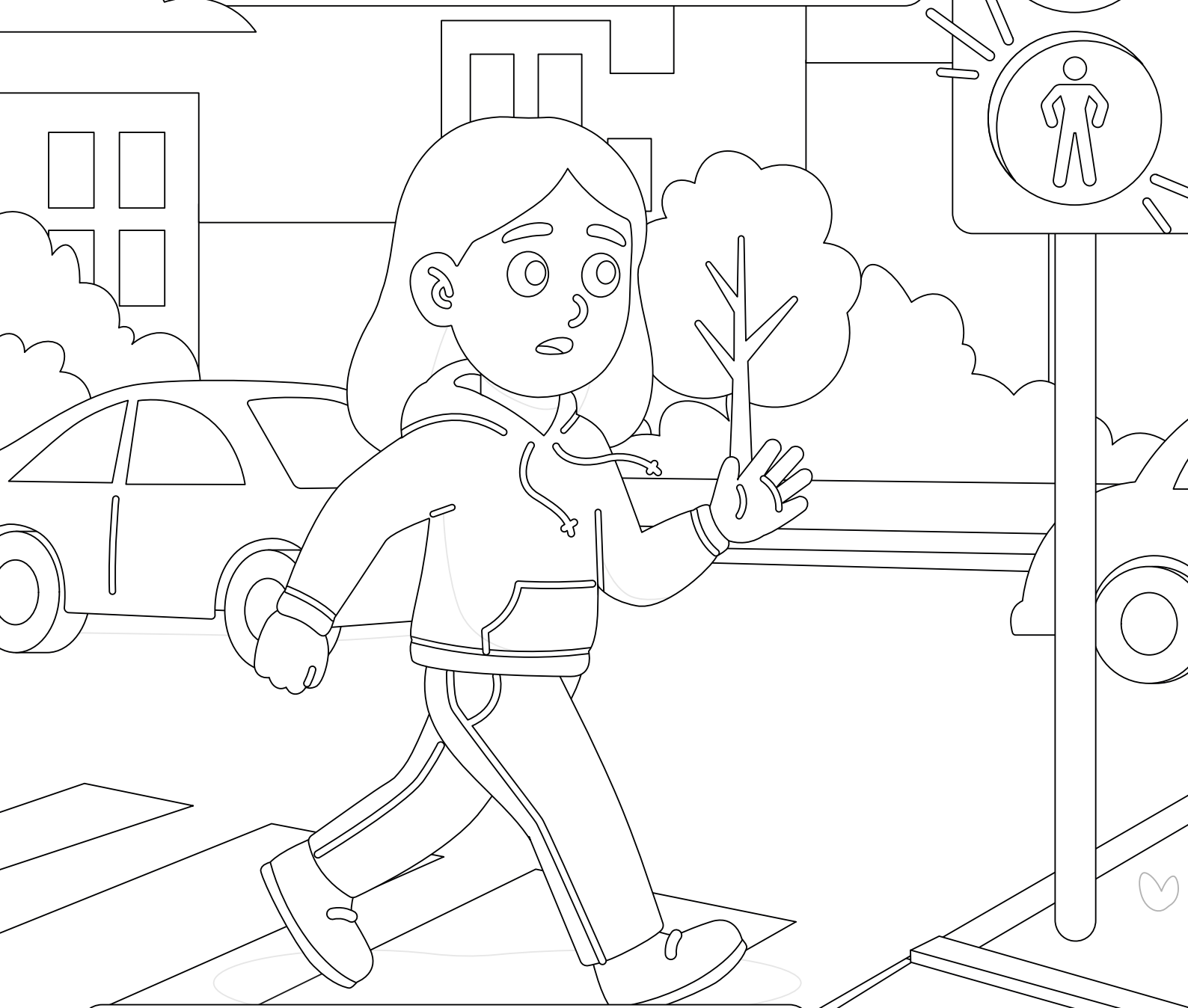
Если светофор мигает только **жёлтым светом**
– переходи дорогу очень внимательно, смотри
по сторонам. Лучше пропусти все машины:
тебе проще остановиться, чем машине

Если ты перешёл большую
половину дороги и загорелся
красный сигнал светофора



скорее заверши переход
на другую сторону

**Если ты перешёл большую
половину дороги и загорелся
красный сигнал светофора**



**скорее заверши переход
на другую сторону**

Если нет светофора, то, подойдя к краю дороги, посмотри налево, убедись, что машины не едут



Дойдя до середины дороги, посмотри направо; если нет машин – завершай переход

Если нет светофора, то, подойдя к краю дороги, посмотри налево, убедись, что машины не едут



Дойдя до середины дороги, посмотри направо; если нет машин – завершай переход

Если по дороге мчится специальный автомобиль с синим огоньком и сиреной (например, машина скорой помощи, пожарная или полицейская машина), остановись и не выходи на дорогу



Дождись, пока автомобиль проедет

Если по дороге мчится специальный автомобиль **с синим огоньком и сиреной** (например, машина скорой помощи, пожарная или полицейская машина), **остановись и не выходи на дорогу**

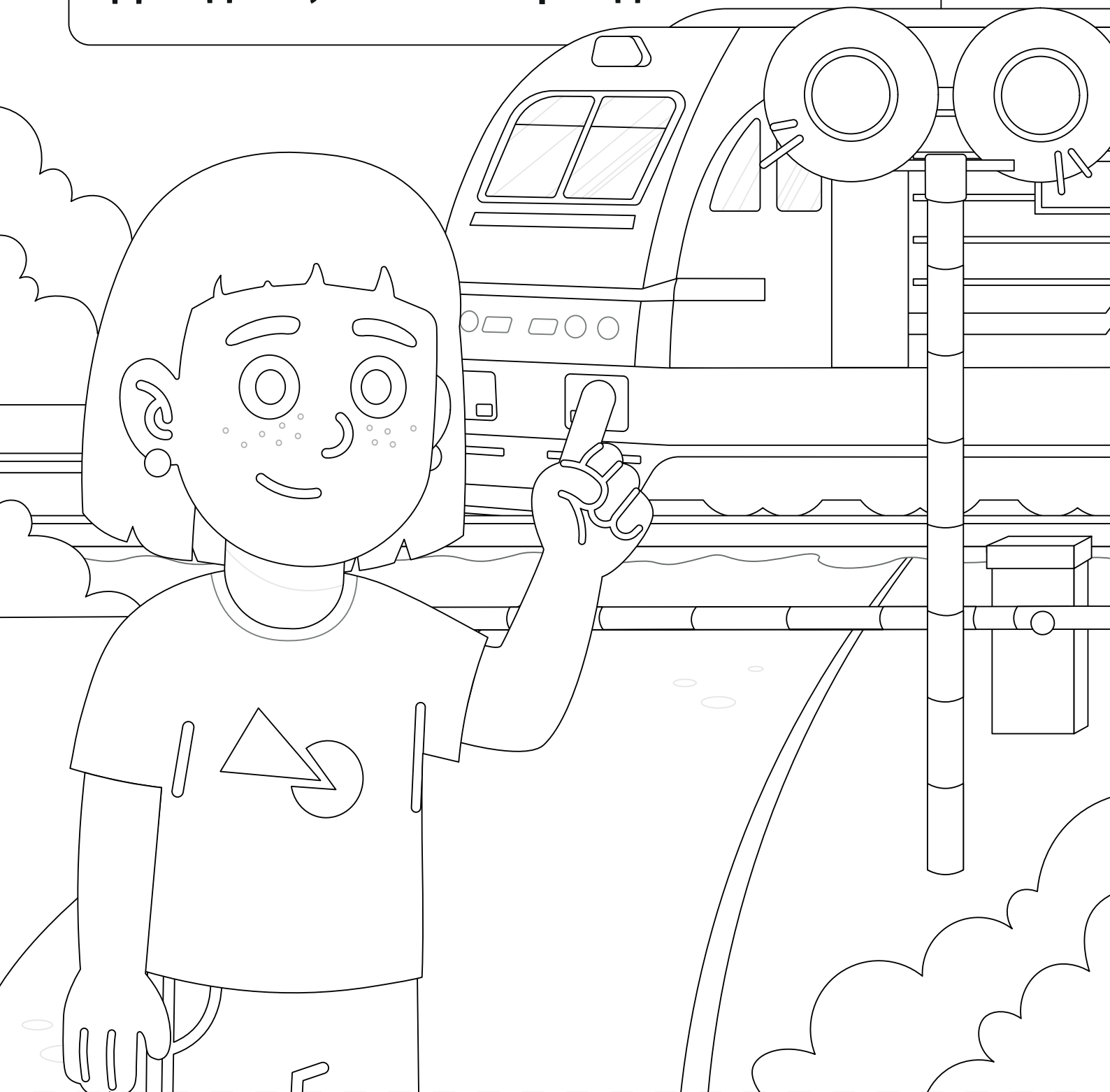


Дождись, пока автомобиль проедет

Если у железнодорожного переезда опущен шлагбаум, горит **красный свет** – ни в коем случае не пытайся перейти железную дорогу, даже если ты не видишь поезда!
Дождись, пока он проедет

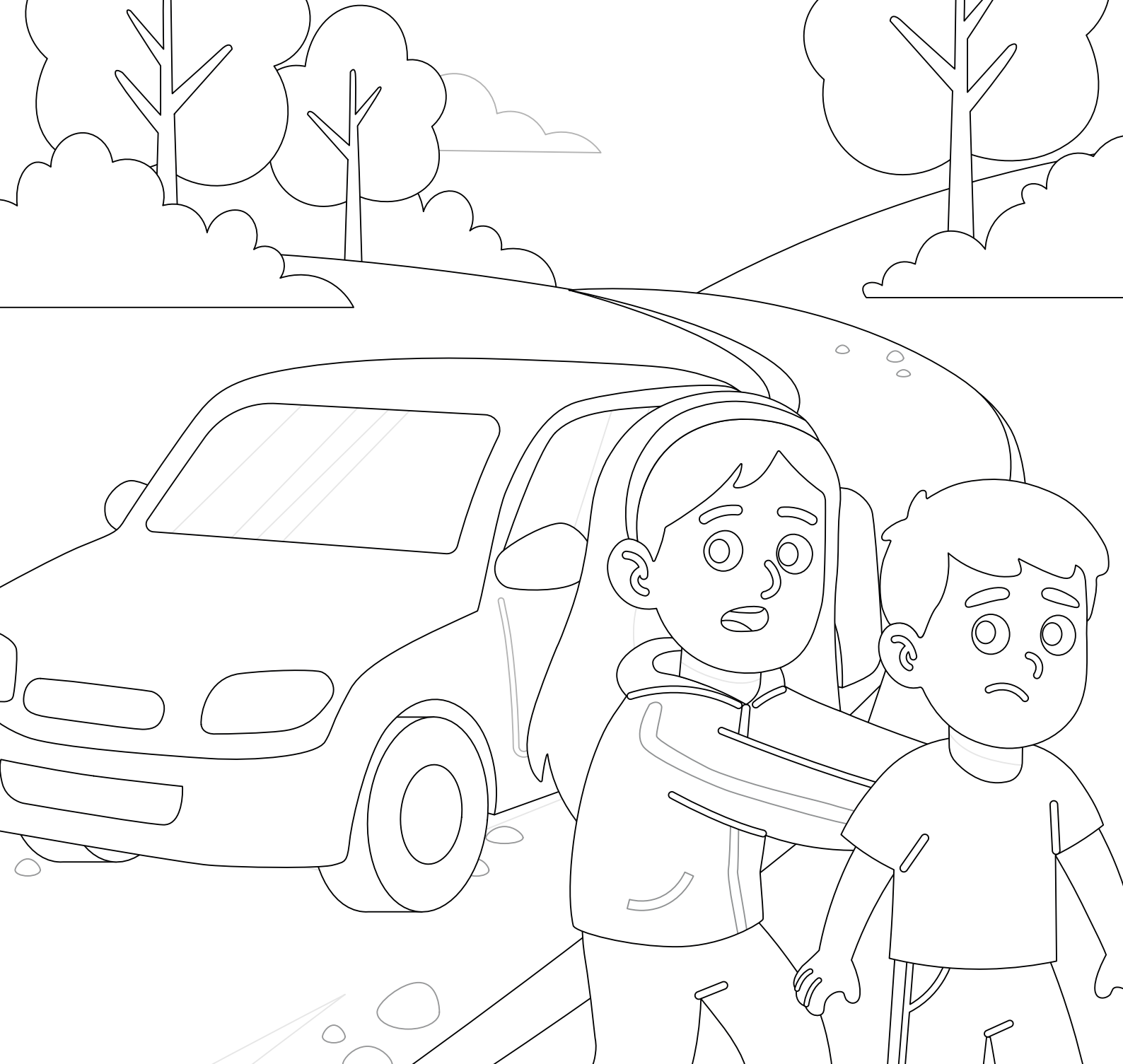


Если у железнодорожного переезда опущен шлагбаум, горит **красный свет** – ни в коем случае не пытайся перейти железную дорогу, даже если ты не видишь поезда!
Дождись, пока он проедет





**Если впереди плохая дорога
(обычно это за городом),
старайся отойти дальше
от края дороги – из-под колёс
машин могут лететь камни**

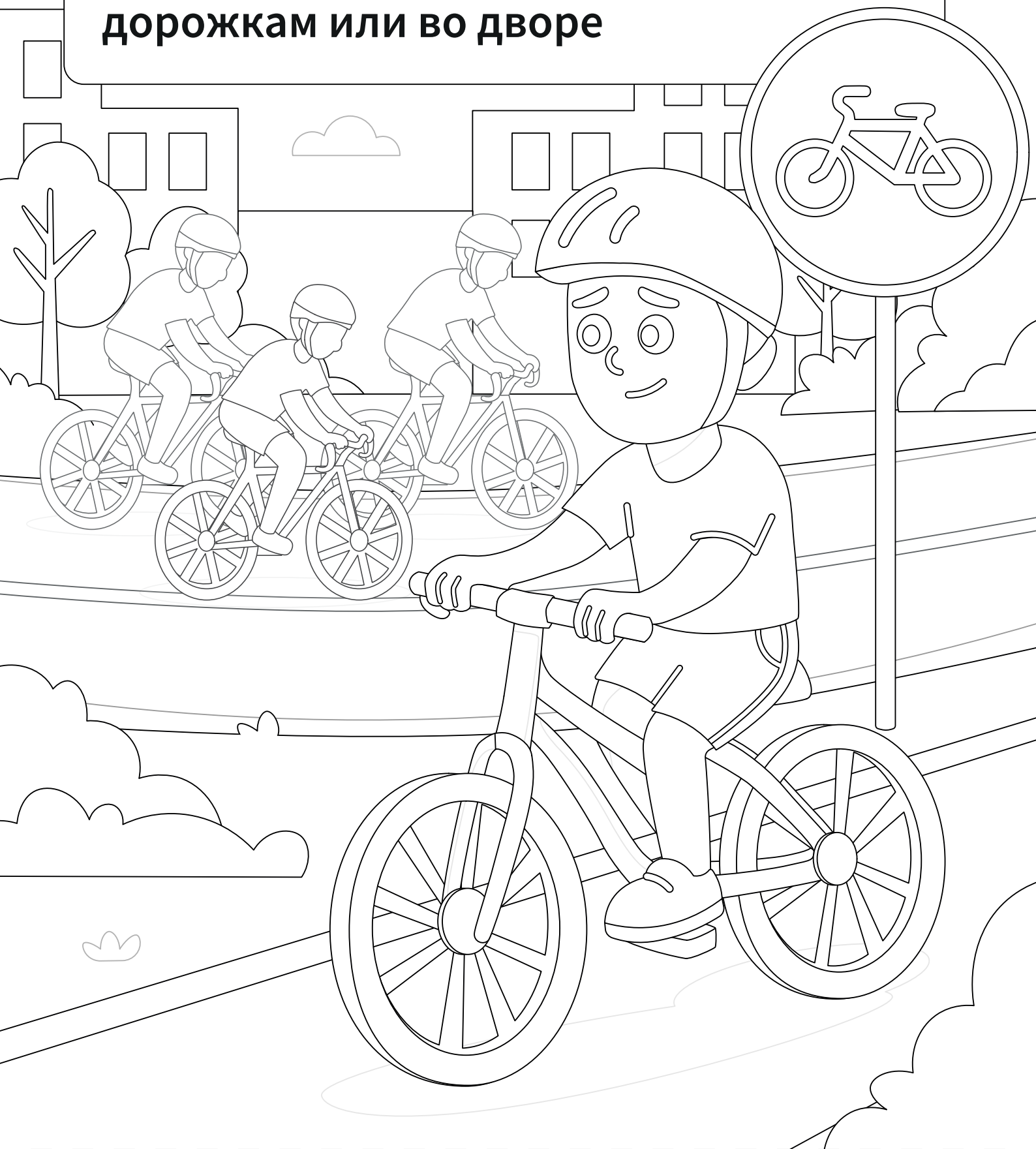


**Если впереди плохая дорога
(обычно это за городом),
старайся отойти дальше
от края дороги – из-под колёс
машин могут лететь камни**

Помни, что до 14 лет нельзя выезжать на дорогу на велосипеде. Можно ездить только по специальным дорожкам или во дворе



Помни, что до 14 лет нельзя выезжать на дорогу на велосипеде. Можно ездить только по специальным дорожкам или во дворе



Творческий конкурс

БИОТ АРТ

Номинация

ПЛАКАТ — от 6 лет



Регистрируйся



Победителям придёт письмо от организаторов



Работы победителей будут выставлены в галерее БИОТ АРТ на выставке-форуме БИОТ



Все участники получают сертификат, победители диплом, ценные призы и подарки



13 РАСКРАСОК

**В ИГРОВОЙ ФОРМЕ
ПОМОГУТ ЛЕГКО ЗАКРЕПИТЬ
ЗНАНИЯ НА ТЕМУ ПРАВИЛ
ДОРОЖНОГО ДВИЖЕНИЯ**

20



ASIZ.RU

+7 (495) 789-9-320

ASIZ@ASIZ.RU

